



# สถานการณ์แรงงานจังหวัดแพร่ ไตรมาสที่ 1 ปี 2564



## โครงสร้างประชากร



ผู้มีอายุต่ำกว่า 15 ปี  
362,938 คน

ผู้อยู่ในกำลังแรงงาน  
241,211 คน

ผู้อยู่ในกำลังแรงงาน  
121,727 คน

ผู้มีงานทำ  
236,279 คน

ทำงานบ้าน  
30,210 คน

เรียนหนังสือ  
25,960 คน

ผู้ว่างงาน  
2,236 คน

อื่นๆ  
65,557 คน

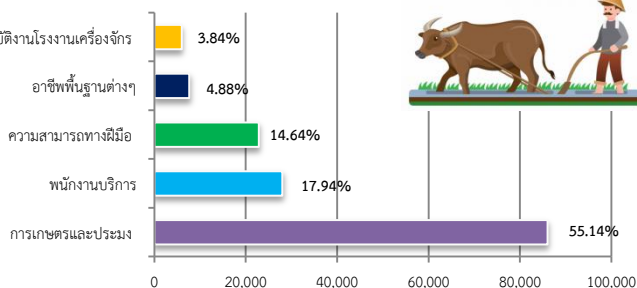
ผู้รอฤดูกาล  
2,696 คน

## แรงงานนอกระบบ ปี 2563

จังหวัดแพร่มีแรงงานนอกระบบ จำนวน **155,997** คน แบ่งเป็น

- 1) ทำงานในภาคการเกษตร จำนวน 89,726 คน (ร้อยละ 57.51)
- 2) ทำงานนอกภาคการเกษตร จำนวน 66,271 คน (ร้อยละ 42.48)

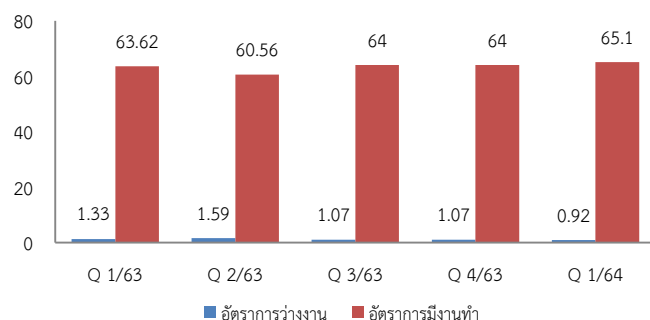
อาชีพที่แรงงานนอกระบบทำงานมากที่สุดคือ **การเกษตรกรรม/การประมง**



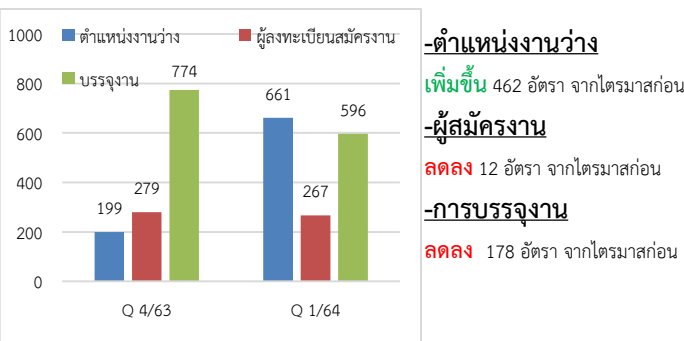
## การมีงานทำและการว่างงาน

อัตราการมีงานทำร้อยละ **65.1**  
ลดลงจากไตรมาสก่อนที่ร้อยละ 64.0

อัตราการว่างงานร้อยละ **0.92**  
ลดลงจากไตรมาสก่อนที่ร้อยละ 1.07



## ตำแหน่งงานว่าง/ผู้สมัครงาน/การบรรจุงาน



ผู้สูงอายุ **104,935** คน ร้อยละ **23.99**  
เป็นอันดับที่ **4** ของประเทศ

## ผู้ประกอบการ

จำนวนผู้ประกอบการ 66,827 ราย



มาตรา 33  
จำนวน 18,686 คน



มาตรา 39  
จำนวน 7,301 คน



มาตรา 40  
จำนวน 40,840 คน

## ข้อมูลแรงงานต่างด้าว



แรงงานต่างด้าว 3 สัญชาติ ที่ได้รับอนุญาตทำงานจังหวัดแพร่ จำนวน 1,192 คน



เมียนมา 971 คน



ลาว 175 คน



กัมพูชา 46 คน

## โครงสร้างเศรษฐกิจ

GPP เท่ากับ **31,665** ล้านบาท



-- รายได้เฉลี่ยต่อหัว เท่ากับ **82,678** บาท/คน/ปี

## การขยายตัวทางเศรษฐกิจ



เกษตรกรรม ร้อยละ 18.17



อุตสาหกรรม ร้อยละ 13.8



การศึกษา ร้อยละ 13.7